



SIMPLE.ERP

ZARZĄDZANIE MAJĄTKIEM



SIMPLE

www.simple.com.pl

SIMPLE.ERP

ZARZĄDZANIE MAJĄTKIEM

Obszar funkcjonalny systemu ZARZĄDZANIE MAJĄTKIEM umożliwia prowadzenie w systemie pełnej obsługi majątku należącego do jednostki. Z pomocą modułu możliwe jest odwzorowanie pełnej struktury budynków oraz pomieszczeń wraz z pełnym rozliczeniem mediów, środków transportu oraz ich ewidencją, obsługą aparatury, urządzeń, zgłoszeń i powiadomień od użytkowników końcowych składników majątku a także repozytorium dokumentów umożliwiające przechowywanie dokumentacji w postaci załączników do obiektów systemowych.

Moduł będąc częścią systemu klasy ERP umożliwia łączenie zarejestrowanych w nim informacji z danymi z pozostałych obszarów SIMPLE.ERP, co pozwala na uzyskanie przekrojowych analiz oraz pełne rozliczenie kosztów związanych z budynkami, środkami transportu czy aparaturą. Zapewnia to użytkownikowi pełną obsługę procesów związanych z remontami i inwestycjami, pozwala zarejestrować plan remontowy, przygotować i rozliczyć projekt inwestycyjny. Dzięki modułowi można tworzyć i analizować budżety wraz z postępami inwestycji z pełnym rozliczeniem projektu.



Moduł podzielony jest na trzy części:

- Ewidencja, rozliczanie, analizy związane z Budynkami, Infrastrukturą, Wyposażeniem i Aparaturą,
- Ewidencja, rozliczanie, analizy związane z Środkami transportu i maszynami,
- Tworzenie struktur danych, obsługa uprawnień, przeglądanie i wyszukiwanie zbiorcze w Repozytorium dokumentów.



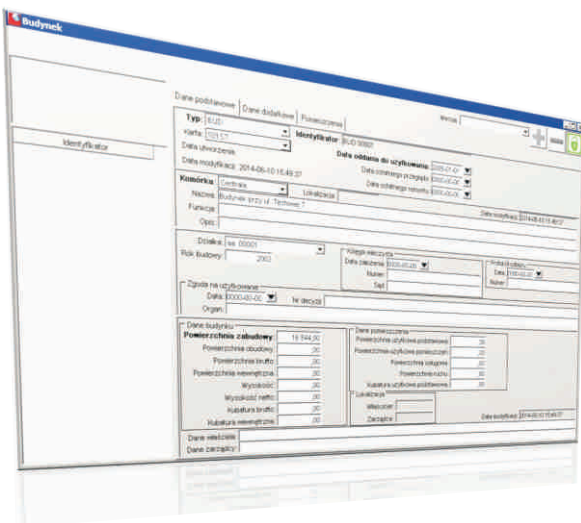
Działki, Budyńki, Pomieszczenia, Infrastruktura

Obszar pozwalający kompleksowo zarządzać informacjami oraz powiązaniem z zabudowaniami. Można w nim ewidencjonować informacje na temat następujących składników majątku: Działka, Budynek, Pomieszczenie, Infrastruktura,

Dzięki definicji struktury system umożliwia między innymi:

- odwzorowanie podziału na kondygnacje/pomieszczenia,
- przypisanie do pomieszczeń ich wyposażenia (księga inwentarzowa, liczniki mediów),

Dzięki modułowi możliwe jest pełne rozliczenie kosztów związanych z utrzymaniem nie tylko z dokładnością do budynku jak to było dostępne do tej pory, ale z dowolną precyzją ograniczoną tylko poprzez szczegółowość zarejestrowanych w systemie informacji.



Wyposażenie, Urządzenia

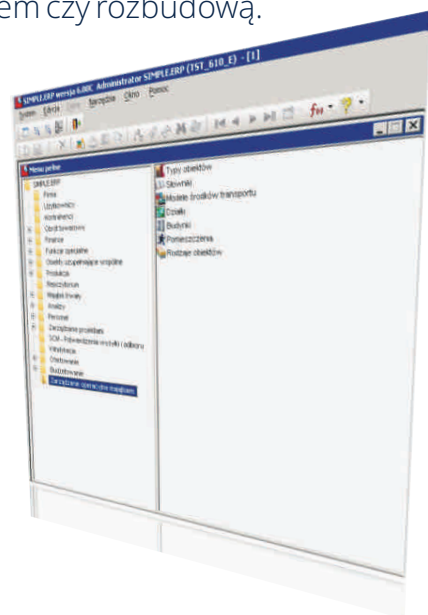
Dzięki zebraniu w jednym miejscu informacji nie tylko o budynkach i pomieszczeniach, ale także o wyposażeniu, możliwe stało się w pełni intuicyjne zarządzanie nie tylko lokalizacjami, ale także generowanie Ksiąg Inwentarzowych pomieszczeń, automatyczna identyfikacja miejsca (z dokładnością do pomieszczenia w budynku) wystąpienia awarii urządzenia czy jasne określenie odpowiedzialności majątkowej za podległy sprzęt.

Pełna obsługa wyposażenia i urządzeń w systemie pozwala także w jednym miejscu

Licznik. Dla każdego z tych elementów możliwa jest dowolna ilość pól dodatkowych oraz załączników w postaci plików przechowywanych bezpośrednio w bazie danych lub linków do zasobów sieciowych.

- przypisanie do pomieszczeń pracowników (automatyczne generowanie indeksów i książek telefonicznych),
- przechowywanie w postaci skanów w systemie pełnej dokumentacji budynków, instalacji, konstrukcji.

Możliwe jest także zarejestrowanie i obsługa zdarzeń związanych z ewidencjonowanymi obiektami. Uprawnieni użytkownicy mogą rejestrować zgłoszenia związane z bieżącą obsługą, awariami, ale też planami związanymi z remontem czy rozbudową.



zbierać i analizować informacje o awariach, przeglądach, rozbudowach i modernizacjach, co umożliwia z jednej strony agregację kosztów z pełną dokładnością a z drugiej ułatwia podejmowanie decyzji o inwestycjach w oparciu o historię zgłoszeń dotyczących danego dostawcy, modelu czy serwisanta.

Moduł umożliwia rejestrowanie wszystkich zdarzeń i procesów zachodzących z użyciem lub na składniku wyposażenia czy na urządzeniu.

Środki Transportu

Rosnące potrzeby związane z koniecznością coraz bardziej szczegółowej obsługi floty samochodów/maszyn w organizacji, spowodowało powstanie obszaru Środki Transportu.

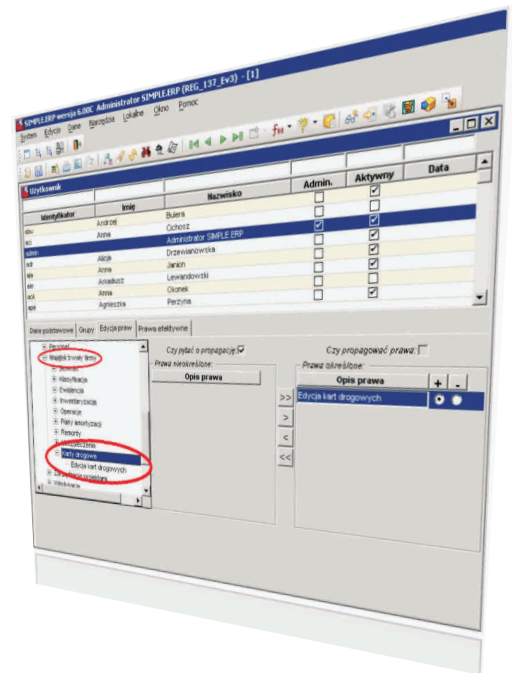
Umożliwia on zarejestrowanie kartoteki samochodu/maszyny, udostępniając tym samym możliwość zbierania w systemie informacji o zdarzeniach związanych z kartoteką. Idąc dalej możliwa jest rejestracja pełnych kosztów związanych z obsługą samochodu/maszyny wraz z informacjami o wykonanej pracy (karty drogowe, karty pracy maszyn), umożliwiając przypisanie tych kosztów do konkretnego zlecenia, projektu czy budżetu.

Po uruchomieniu modułu, możliwe jest wyliczanie rzeczywistego kosztu kilometra/roboczogodziny samochodu/maszyny.

Dostęp do informacji z pozostałych obszarów

systemu, umożliwia przygotowanie zestawień do opłaty środowiskowej, zebranie i opracowanie danych potrzebnych do wykonania analiz kosztów czy pełnego przypisania danych o kosztach.

Obszar zapewnia kompleksowe podejście do awarii, przeglądów i remontów.



Repozytorium Dokumentów

Repozytorium dokumentów to nowe podejście do załączników. Pozwala przechowywać bezpośrednio w bazie danych te dane, które do tej pory zapisywane były na udostępnionych dyskach sieciowych. Pozwala to na prostsze i bardziej intuicyjne przeglądanie załączonych informacji – można je przeglądać z dowolnego miejsca bez konieczności fizycznego przebywania w obrębie sieci firmowej.

Dodatkowo obszar pozwala na definiowanie struktur, w których przechowujemy załączniki, co umożliwia usystematyzowanie danych, prostszy do nich dostęp, bardziej dokładne wyszukiwanie oraz ograniczenie uprawnień operatorów do konkretnych zasobów.

Obszar repozytorium został wyposażony w zbiorcze okno pozwalające przeglądać

wszystkie załączniki niezależnie od kontekstu w systemie, w którym zostały one dołączone. Pozwala to na dostęp z poziomu jednego okna do np. wszystkich „Umów najmu/dzierżawy” niezależnie od tego, którego budynku, pomieszczenia, kontrahenta one dotyczą. Dzięki temu odpowiednie jednostki mają szybki dostęp do wszystkich potrzebnych im danych bez konieczności przeglądania archiwum papierowego czy wyszukiwania tych informacji w wielu miejscach w systemie.

Dodatkowo dzięki repozytorium każdy wydrukowany z systemu raport między innymi Faktury sprzedaży, dokumenty Wydania, Zamówienia do dostawców, będzie mógł zostać automatycznie zapisany w bazie danych i użyty, jako cyfrowe archiwum.

Obsługa Zgłoszeń

W celu pełnej ewidencji zdarzeń związanych ze składnikami zarządzania majątkiem w systemie istnieje mechanizm obsługi zgłoszeń. Umożliwia on zbieranie zgłoszeń od użytkowników składników majątku, mogą to być zgłoszenia awarii, sugestie dotyczące wymiany czy modernizacji, wszystkie 'pisma' związane z obsługą pomieszczenia czy urządzenia spływające od jego użytkowników. Dzięki funkcjonalności API dokumenty te mogą pochodzić z dowolnego zewnętrznego systemu jak Obieg dokumentów czy Portal Pracowniczy.

Dokumenty te trafiają do osoby odpowiedzialnej za składnik majątku, którego dotyczą lub do odpowiedniej jednostki w organizacji, na przykład działu Remontów czy Utrzymania Ruchu, gdzie są rozpatrywane, opiniowane i kierowane do dalszej realizacji lub odrzucane.

Korzyści i zalety Zarządzania Majątkiem:

Budynki, Infrastruktura, Wyposażenie i Aparatura:

- rejestracja pełnej struktury składników majątku,
- obsługa rozliczeń kosztów mediów z dokładnością do metra kwadratowego,
- ewidencja i rozliczanie umów najmu i dzierżawy,
- generowanie raportu dla podatku od nieruchomości,
- szczegółowa obsługa planu inwestycji i remontów,
- ewidencja i obsługa zgłoszeń od użytkowników/operatorów wraz ze ścieżką opiniowania, akceptacji i realizacji,
- kompleksowa obsługa urządzeń i wyposażenia wraz z obsługą zdarzeń występujących na tych obiektach, obsługa awarii może powodować automatyczne powiadomianie zainteresowanych w firmie wraz z wymuszeniem przeplanowania harmonogramu produkcji dla wyłączonych maszyny,

Dzięki temu obszarowi możliwe jest zarejestrowanie w systemie pełnego obiegu Planu remontowego i Inwestycyjnego. Możliwe jest zbieranie zgłoszeń, dodawanie ich do planu wraz z wstępną wyceną, opiniowanie i akceptacja lub odrzucenie punktów planu, harmonogramowanie prac a na koniec szczegółowe rozliczanie realizacji.



Środki Transportu i Maszyny:

- zarządzanie flotą samochodów/maszyn w przedsiębiorstwie,
- planowanie, przypominanie i rozliczanie przeglądów, remontów, awarii,
- możliwość generowania z systemu raportu opłat środowiskowych.

Repozytorium Dokumentów:

- zapis załączanych dokumentów bezpośrednio w bazie danych,
- możliwość stworzenia struktury dokumentów i nadawania uprawnień do każdego jej węzła,
- zbiorcze okno pozwalające zarządzać, wyszukiwać i edytować wszystkie załączniki w systemie bez względu na ich oryginalny kontekst,
- archiwum wszystkich dokumentów bezpośrednio w systemie ERP,
- automatyczna archiwizacja wysyłanych z firmy dokumentów (faktury, zamówienia, etc.).



SIMPLE S.A.
ul. Bronisława Czecha 49/51
04-555 Warszawa

tel.: (22) 812 58 98
fax.: (22) 815 49 83
simple@simple.com.pl